

REFONTE DU PROGRAMME AIDE - volet cadres académiques et cadres administratifs

Montréal, le 1^{er} juin 2011

Le comité consultatif a procédé à une révision du programme AIDE (Accueil, intégration et développement des employés) – volet cadres académiques et administratifs en vue d'améliorer ses différentes composantes. À cet effet, les modifications suivantes ont été apportées :

- **Titre** : Afin d'enrayer toute confusion avec le programme d'aide aux personnels (PAP), la nouvelle appellation du programme de formation est « **Programme d'accueil et de formation des cadres de l'UdeM** ».
- **Clientèle** : Les clientèles sont regroupées de façon à répondre aux attentes de la haute direction au regard de la fonction :
 - des cadres œuvrant dans les facultés
 - de l'ensemble des cadres (cadres académiques et cadres administratifs)
- **Structure** : La structure comprend une session d'accueil à la fonction prévue en juin ainsi qu'un calendrier annuel de capsules de formation. Afin de simplifier la structure initiale du programme et d'améliorer la visibilité des outils d'aide à la gestion, ces derniers seront désormais accessibles en ligne sous l'onglet **Service à la gestion** du site de la DRH : <https://www.drh.umontreal.ca/>
- **Formation** : Le contenu de plusieurs capsules de formation sera mis à jour et orienté en fonction du contexte UdeM. En ce sens, les activités de formation seront dispensées par des personnes ressources internes en vue de favoriser le transfert d'expertise et la transmission des savoirs institutionnels. De plus, les capsules de formation ont été regroupées en fonction des thématiques de sorte que la durée du programme s'échelonne maintenant sur une année. (voir graphique page suivante).

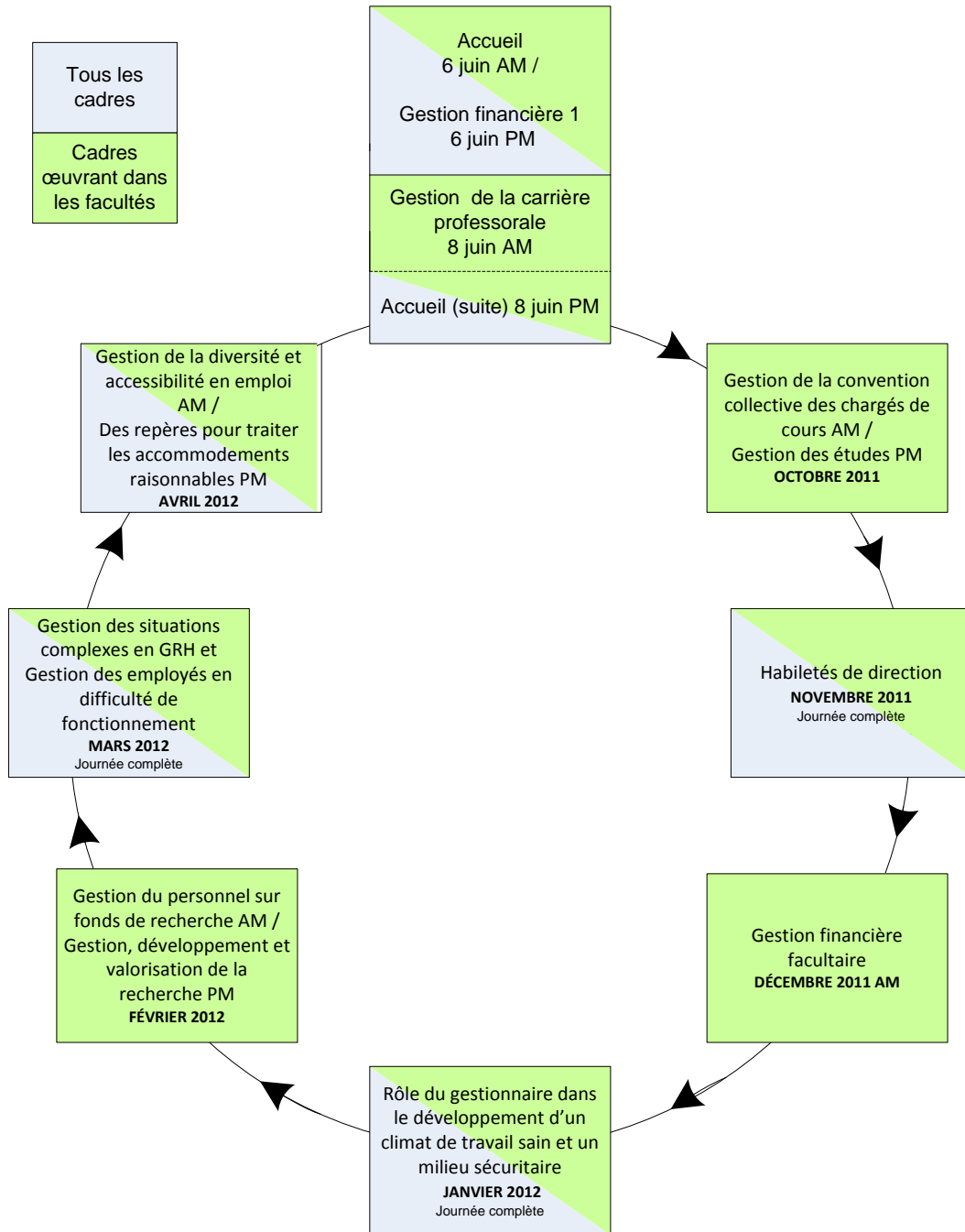
Par ailleurs, il est à noter que :

- Les personnes qui ont déjà entrepris les formations selon l'ancien programme AIDE 2010-2011 recevront, au début de l'automne 2011, des informations relatives au réajustement de leur cheminement.
- Le **programme d'accueil et de formation des cadres de l'UdeM** peut être jumelé aux formations offertes dans le cadre de la programmation annuelle des ateliers de perfectionnement de la DRH.

Dès le 1^{er} juin 2011, les modifications au programme seront apportées et déployées entre autres sur le site Web de la DRH. Pour plus de détails sur le **programme d'accueil et de formation des cadres de l'UdeM**, nous vous invitons à consulter le site de la DRH sous Formation et développement organisationnel / Activités offertes, selon que vous soyez un cadre académique ou un cadre administratif. ([Formation et perfectionnement - DRH - UdeM](#))

Pour plus d'informations, n'hésitez pas à contacter Mme Sylvie Ladouceur, conseillère en développement organisationnel, au poste 4826.

Programme d'accueil et formation des cadres de l'UdeM 2011-2012



Source : Division du Développement organisationnel et formation
DRH 20110601